

TUHTI

RUUVIKULJETTIMET

4" ja 5" KULJETTIMET

4" ja 5" kuljettimet ovat maatalan peruskuljettimia. Ne ovat rakenteeltaan samanlaisia moottorin sovitusta lukuunottamatta. Yllä oleva 5" kuljetin on hihnavekoinen. Alla on kuva 4" kuljettimesta, joka on suoravetoinen.

Kuljettimien vakio pituus on 5 metriä. Siitä voidaan tarvittaessa poistaa 2 metrin jatke. Lisävarusteena on saatavana 1 ja 2 metrin jatkeita.

Kaikki kuljettimet on laakeroitu molemmista päistä kuulalaakereihin. Alapäässä on säätöputki syötön määrälle.

Kuumasinkitty runkoputki on liitetty jatkoskohdista pannoilla. Syöttöpään rakenne on molemmissa samanlainen. Suojahäkki täyttää voimassa olevat turvamääräykset. (SFS-ISO/ TR 9172)

Ruuvien alkupää on normaalia taajempi. Purkausaukon halkaisija on 160 mm ja siihen voidaan liittää tavallisia viljaputken osia pikasiteellä.





Kaikkien kuljettimien purkuaukoon sekä työntävän kuljettimen syöttöaukkoon voidaan kiinnittää tavallinen 160 mm viljaputki pikasiteellä



Kaikkien kuljettimien spiraalin alkupää on normaalia taajempi.

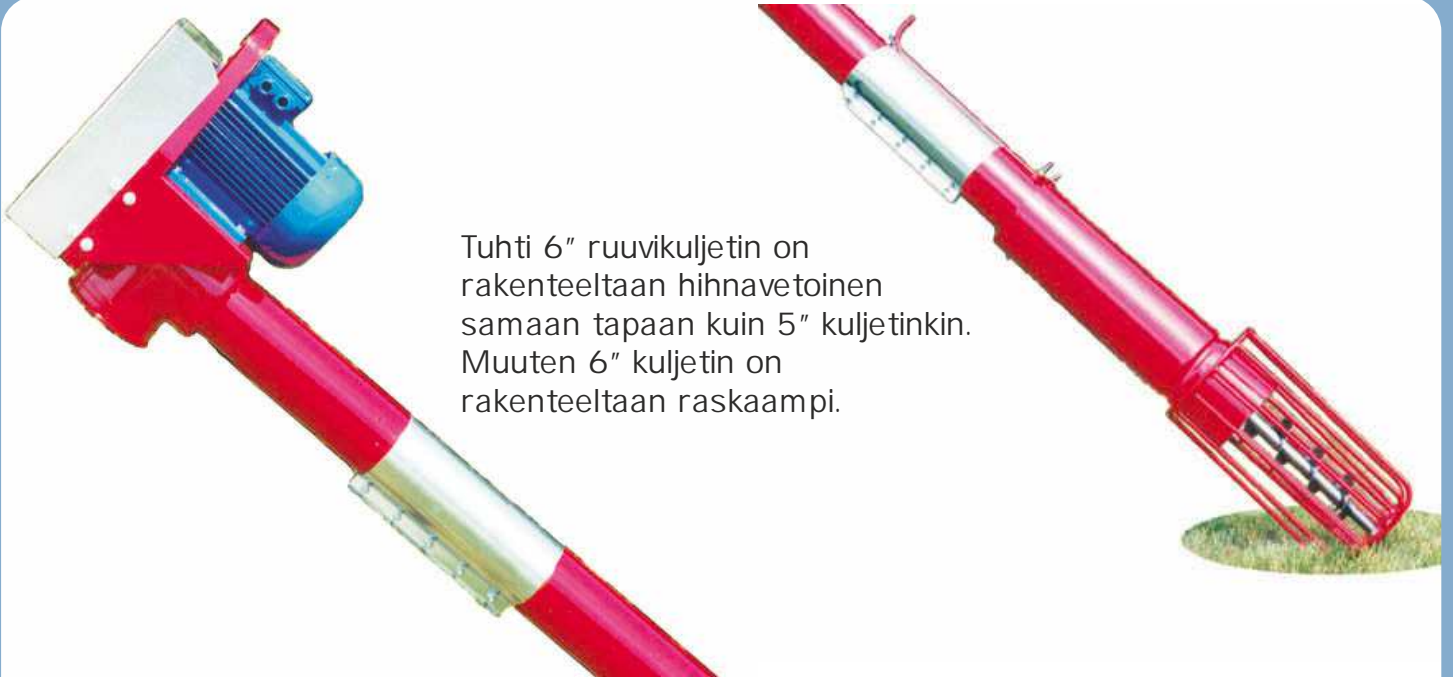
	kuljettimen pituus metriä											
	4	5	6	7	8	9	10	11	12			
Tuhti 4"		1,5kW			2,2kW			3,0kW				
Tuhti 5"		2,2kW			3,0kW			4,0kW				
Tuhti 6"					4,0kW			5,5kW				

Kaikki kuljetinmallit on suunniteltu tavalliselle jalkakiinnitteiselle 1500 r/min sähkömoottorille. Jos kuljetin tilataan ilman moottoria on tilattaessa syytä ilmoittaa asennettavan moottorin koko. Moottorin kiinnitysosat ovat erilaiset eri moottoreille. Vakiovarusteena kuljettimen mukana tulee 5 metrin kuljettimeen kuuluvat moottoritelineet.

Mikäli ruuvikuljetin joutuu käynnistymään täytenä, esimerkiksi viljasiilon purkuruuvina, kannattaa rajatapauksissa valita suurempi moottori.

Kuljetin ottaa enemmän tehoa loivemmassa kulmassa, koska se kuljettaa silloin enemmän viljaa.

6" KULJETIN



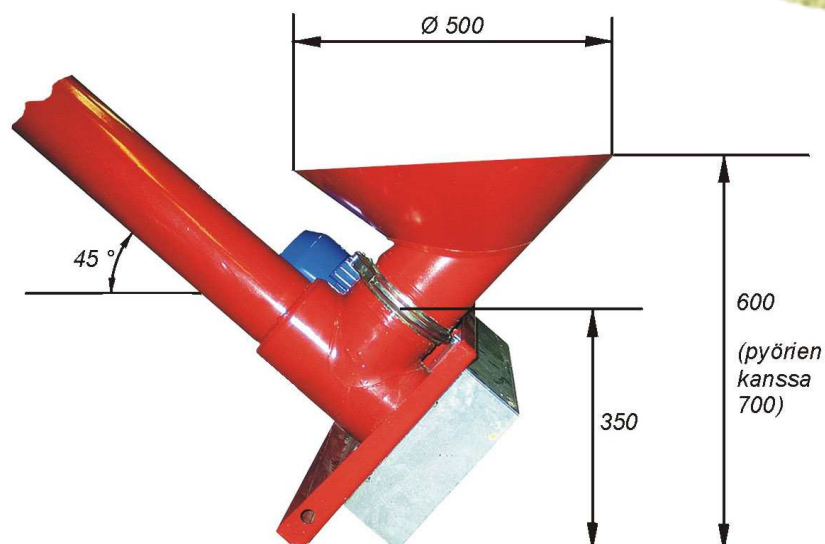
Tuhti 6" ruuvikuljetin on rakenteeltaan hihnavetoinen samaan tapaan kuin 5" kuljetinkin. Muuten 6" kuljetin on rakenteeltaan raskaampi.

Runkoputki on maalattua teräsputkea, jonka seinämänpaksuus on 3 mm. 6" kuljetin onkin lähinnä tarkoitettu kiinteästi asennettavaksi viljavarastoihin. Vakiopituus on 5 metriä, johon saa tarvittaessa 1 ja 2 metrin jatkeita.

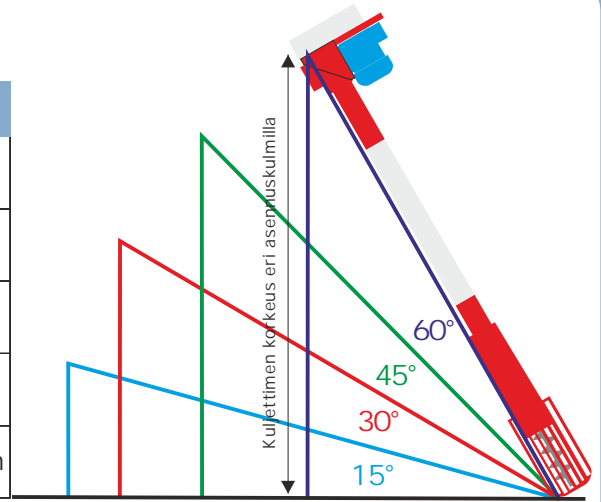
TYÖNTÄVÄT KULJETTIMET

Tuhti ruuvikuljettimia on saatavana myös kanuunatyypisenä työntävänä mallina. Työntävässä ruuvissa moottori on asennettu kuljettimen syöttöaukon viereen. Työntävä ruuvi on hihnave托inen

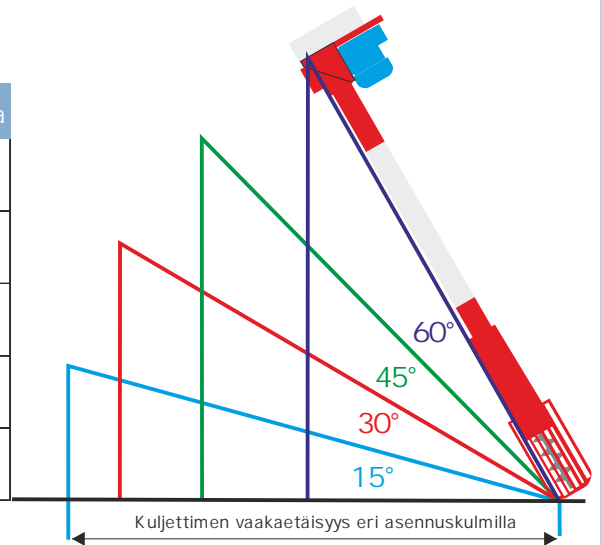
Työntävän ruuvin syöttöaukkoon voidaan myös kiinnittää tavallisella viljaputken pikasiteellä esimerkiksi syöttösuppilo tai viljaputki/ letku. Työntävän ruuvin alapää voidaan myös tarvittaessa varustaa pyörillä.



Kuljettimen pituus metriä	Kuljettimen korkeus eri asennuskulmilla			
	15°	30°	45°	60°
5	1,29m	2,50m	3,54m	4,33m
7	1,81m	3,50m	4,95m	6,06m
10	2,59m	5,00m	7,07m	8,66m
12	3,11m	6,00m	8,49m	10,39m



Kuljettimen pituus metriä	Kuljettimen vaakaetäisyys eri asennuskulmilla			
	15°	30°	45°	60°
5	4,83m	4,33m	3,54m	2,50m
7	6,76m	6,06m	4,95m	3,50m
10	9,66m	8,66m	7,07m	5,00m
12	11,59m	10,39m	8,49m	6,00m



	Kuljetin	
	Vaakasuorassa	60 asteen kulmassa
Tuhti 4"	16t/h	12t/h
Tuhti 5"	25t/h	16t/h
Tuhti 6"	40t/h	25t/h

60 astetta jyrkemmässä kulmassa ruuvikuljettimen siirtoteho alenee voimakkaasti.

Laakson Metallit Oy

www.laaksonmetalli.fi



Lantmännen
Agro

60800 Ilmajoki
puh. 06 - 424 1800
fax 06 - 424 1801
sähköposti: lame@laaksonmetalli.fi

Oikeudet muutoksiin pidätetään