



SCOVA

polttomoottorikäyttöiset sadetuspumput



Kuvan pumppuyksikkö Fiat Aifon 6 sylinterisellä moottorilla ja Caprarin 3-juoksupyöräisellä pumpulla

Laaja maalivalikoima

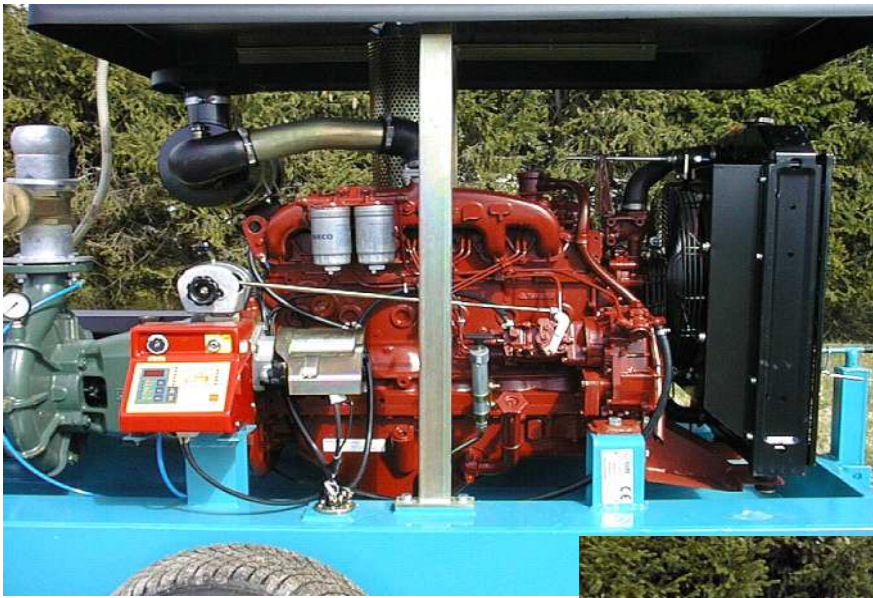
- moottorien tehot 6 - 170 hv
- pumppujen vesimäärät 6 - 240 m³/h
- pumppujen paineet 0,7 - 20 kp/cm²

Vakiovarusteita

- pyörällinen runko
- polttoainetankki rungossa
- sadekatos
- valvontalaite moottorille ja sadetukselle
- pakokaasukäyttöinen siemenveden imulaite



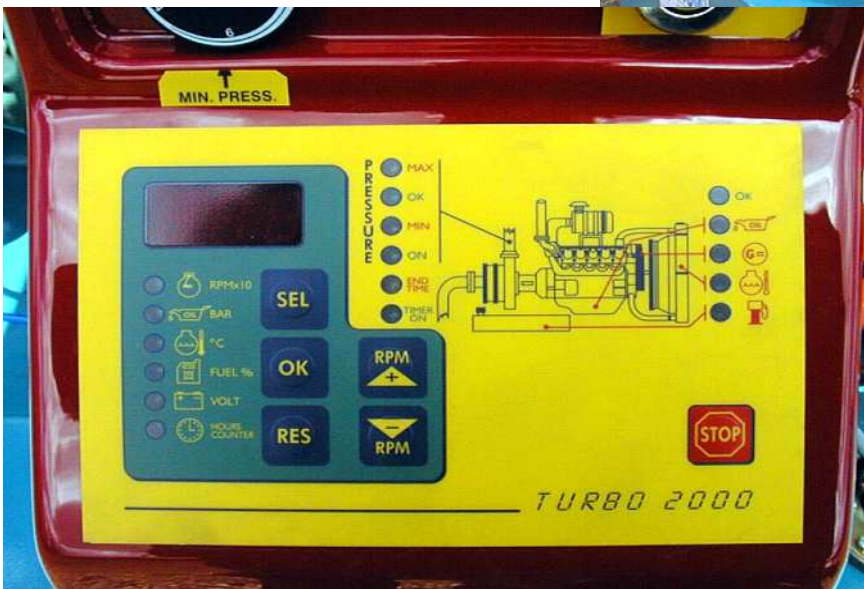
Siemenveden imulaite käännetään sivuun pakoputkesta, kun sadetuspumppu on vesi sisällä.



Scova käyttää sekä Lombardinin että Fiatin tekemiä moottoreita. Lombardiinit ovat 1,2 tai 3 sylinterisiä. Fiatit vastaavasti 3,4 tai 6 sylinterisiä. Viimeksimainitun saa myös turboahdettuna.

Pumppuina käytetään Ocmiksen, Rovatin ja Caprarin pumppuja.

Juoksupyörien lukumäärät vaihtelevat yhden ja kahdeksan välillä paineesta riippuen.



Valvontalaite pysäyttää moottorin häiriötilanteessa. Siitä voidaan lukea myös moottorin tietoja:

- pyörimisnopeus
- öljynpaine
- polttoainemäärä
- jäähdytysveden lämpötila

Laakson Metallit Oy

60800 Ilmajoki
puhelin 06-4241800
fax 06- 4241801
www.laaksonmetalli.fi

K-MAATALOUS